



精准定量

DNA Marker IV

产品编号及规格:

RTM404-01	50T(250 μ l)
RTM404-02	100T(2 \times 250 μ l)

储存条件:

4 $^{\circ}$ C 贮存 (长期贮存置于-20 $^{\circ}$ C)

产品简介:

本产品是由6条双链DNA条带组成,适用于琼脂糖凝胶电泳中DNA条带的分析。产品中已经含有1 \times loading buffer,可以根据不同实验的需要,直接吸取2-5 μ l本产品进行琼脂糖凝胶电泳,使用方便,电泳图像清晰。6条带的大小分别为500, 1000, 2000, 3000, 5000, 7000bp。其中2000bp条带浓度为100ng/5 μ l,显示为加亮带,其余条带浓度为50ng/5 μ l。

使用方法:

1. 取2-5 μ l本产品加入到琼脂糖凝胶的加样孔中就行电泳。

注:根据梳子的厚度和宽度进行上样。每1mm \times 1mm(厚度 \times 宽度)加样孔上样1 μ l。窄齿梳子(一般为1mm \times 2mm)上样2 μ l;宽齿梳子(一般为1mm \times 5mm)上样5 μ l。如果使用厚齿梳子或宽于5mm的梳子,可以适当调整上样量。

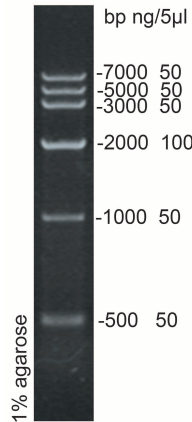
2. 建议电泳条件:凝胶浓度为1.0%,凝胶长度5-7cm,电泳电压4-10v/cm,电泳时间15-20分钟。

3. 通过EB染色后紫外灯下观察条带。

注:如果使用Goldview染料就行染色,由于灵敏度比EB低,请酌情增加上样量;如果使用SYBR染料进行染色,由于灵敏度比EB高,请酌情降低上样量。

注意事项:

- 琼脂糖的质量对DNA的电泳有很大影响,电泳时请尽量使用质量优等的琼脂糖。
- 请使用新鲜配制的电泳缓冲液和新鲜配制的琼脂糖凝胶进行电泳,以保证Marker良好的分离效果。
- 该Marker适用于DNA片段大小的确定和对DNA含量的精确定量。



1%琼脂糖凝胶电泳图

梳子尺寸: 1mm \times 5mm
 上样量: 5 μ l
 凝胶长度: 5cm
 电泳电压: 8v/cm
 缓冲液: 0.5 \times TBE
 电泳时间: 20分钟
 染色: EB染色